



ON!Track smart tag AI T380

Slovenčina

1 Údaje k dokumentácii

1.1 O tejto dokumentácii

- Pred uvedením do prevádzky si prečítajte túto dokumentáciu. Je to predpoklad na bezpečnú prácu a bezproblémovú manipuláciu.
- Dodržujte bezpečnostné pokyny a varovania v tejto dokumentácii a na produkte.
- Tento návod na obsluhu uchovávajte vždy s výrobkom a ďalším osobám odovzdávajte výrobok iba s týmto návodom.

1.2 Vysvetlenie značiek

1.2.1 Výstražné upozornenia

Výstražné upozornenia upozorňujú na nebezpečenstvá pri zaobchádzaní s výrobkom. Nasledujúce signálne slová sa používajú v kombinácii so symbolom:

	NEBEZPEČENSTVO! Na označenie bezprostredne hroziaceho nebezpečenstva, ktoré vedie k závažným telesným poraneniam alebo k usmrteniu.
	VAROVANIE! Pred možným hroziacim nebezpečenstvom, ktoré môže viesť k závažným telesným poraneniam alebo k usmrteniu.
	POZOR! Na označenie možnej nebezpečnej situácie, ktorá môže viesť k ľahkým telesným poraneniam alebo k vecným škodám.

1.2.2 Symboly v dokumentácii

V tejto dokumentácii sa používajú nasledujúce symboly:

	Pred použitím si prečítajte návod na obsluhu
	Upozornenia týkajúce sa používania a iné užitočné informácie

1.2.3 Symboly na obrázkoch

Na vyobrazeniach sa používajú nasledujúce symboly:

	Tieto čísla odkazujú na príslušné vyobrazenie na začiatku tohto návodu.
	Číslovanie udáva poradie pracovných úkonov na obrázku a môže sa odlišovať od číslovania pracovných úkonov v texte.
	Čísla pozícií sa používajú v obrázku Prehľad a odkazujú na čísla legendy v odseku Prehľad výrobkov .
	Tento symbol by mal u vás vzbudiť mimoriadnu pozornosť pri zaobchádzaní s výrobkom.

1.3 Informácie o výrobku

Výrobky značky **Hilti** sú určené pre profesionálneho používateľa a smie ich obsluhovať, udržiavať a opravovať iba autorizovaný, vyškolený personál. Tento personál musí byť špeciálne poučený o rizikách a nebezpečenstvách, ktoré sa môžu vyskytnúť. Výrobok a jeho pomocné prostriedky sa môžu stať zdrojom nebezpečenstva v prípade, že s nimi bude manipulovať personál bez vzdelania, neodborným spôsobom alebo ak sa nebudú používať v súlade s určením.

1.4 Vyhlásenie o zhode

Na vlastnú zodpovednosť vyhlasujeme, že tu opísaný výrobok sa zhoduje s nasledujúcimi smernicami a normami. Vyobrazenie vyhlásenia o zhode nájdete na konci tejto dokumentácie.

Technické dokumentácie sú uložené tu:

Hilti Entwicklungsgesellschaft mbH | Zulassung Geräte | Hiltistraße 6 | 86916 Kaufering, DE

2 Bezpečnosť

2.1 Všeobecné bezpečnostné upozornenia

Prečítajte si všetky bezpečnostné upozornenia a pokyny.

Všetky bezpečnostné upozornenia a pokyny si uschovajte pre budúcu potrebu.

Všeobecné bezpečnostné upozornenia

- ▶ Nezakrývajte typové štítky alebo iné etikety.
- ▶ Nezakrývajte otvory v kryte.
- ▶ Neovplyvňujte negatívne funkciu spínačov, displejov a varovných svetiel.
- ▶ Pred nanesením ON!Track smart tag verveďte zlučiteľnosť lepidla s podkladom, aby ste predišli uvoľňovaniu farieb a chemickým reakciám.
- ▶ Uložte mimo dosahu detí.

3 Opis

3.1 Používanie v súlade s určením

Hilti ON!Track smart tag AI T380 umožňuje zreteľne identifikovať prevádzkové prostriedky prostredníctvom signálu Bluetooth, NFC alebo 2D čiarového kódu. Prístroj AI T380 vysiela po aktivácii nepretržitý rádiový signál, ktorý používateľovi systémového riešenia Hilti ON!Track umožňuje určiť polohu. **Hilti** poskytuje mobilnú webovú aplikáciu na spravovanie prevádzkových prostriedkov. Batéria prístroja **Hilti ON!Track smart tag AI T380** sa nedá vymeniť.

3.2 Rozsah dodávky


20 x AI T380

1x návod na obsluhu

3.3 Príslušenstvo

Hilti ponúka dodatočný adaptér na upevnenie prístroja AI T380 na kábel alebo zavesenie na objekt.

3.4 Slovné a obrazové ochranné známky tretích poskytovateľov

Slovná ochranná známka **Bluetooth®** a logo  sú registrované ochranné známky vo vlastníctve spoločnosti **Bluetooth SIG, Inc.** a firma **Hilti** ich používa na základe licencie.

Android™ a **Chrome™** sú ochranné známky spoločnosti **Google Inc.**

iPhone® a **iOS** sú ochranné známky spoločnosti **Apple Inc.**

Všetky ďalšie použité obchodné značky a slovné ochranné známky, aj keď nie sú ako také výslovne označené, sú vlastníctvom príslušného majiteľa.

4 Predpoklady

4.1 Predpoklady

Aby bolo možné využívať funkcie prístroja AI T380, potrebná je aplikácia **Hilti ON!Track**. Na používanie aplikácie je potrebné meno používateľa a heslo.

Potrebné sú nasledujúce minimálne požiadavky:

Systémové požiadavky

Smartfón/tablet	Android™ 5 (alebo vyššia verzia) iOS® 10 (alebo vyššia verzia) Kompatibilný s prístrojmi Bluetooth low energy
Near Field Communication (NFC)	Pre aktiváciu a deaktiváciu potrebné Nie je podporovaný zariadeniami iPhone®
Prehliadač	Internet Explorer alebo Chrome™

Pre bližšie informácie o **Hilti ON!Track** kontaktujte, prosím, servis Hilti alebo navštívte stránku <http://ontrack.hilti.com>.

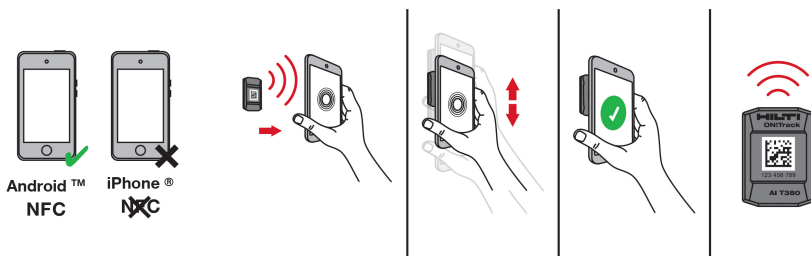
5 Technické údaje

5.1 Technické údaje

Trieda ochrany	IP 67
Rozmery	38 mm x 28 mm x 11 mm (1,5" x 1,1" x 0,4")
Prevádzková teplota	-20 °C ... 65 °C (-4 °F ... 149 °F)
Teplota pri skladovaní	-25 °C ... 80 °C (-13 °F ... 176 °F)
Batéria (nevymieňateľná)	Gombíková batéria CR2032
Čas prevádzky (pri izbovej teplote)	3 roky
Komunikačný štandard	Bluetooth® 4.0
Dosah signálu (môže sa výrazne líšiť podľa vonkajších podmienok)	30 m (98 ft — 10 in)
Vzdialenosť signálu	5 s
Frekvencia	2 402 MHz ... 2 480 MHz
Maximálny vyžarovaný vysielaný výkon	3,20 mW

6 Obsluha

6.1 Aktivácia



1. Spustíte aplikáciu **Hilti ON!Track** a zvolíte v menu **Aktivácia**.



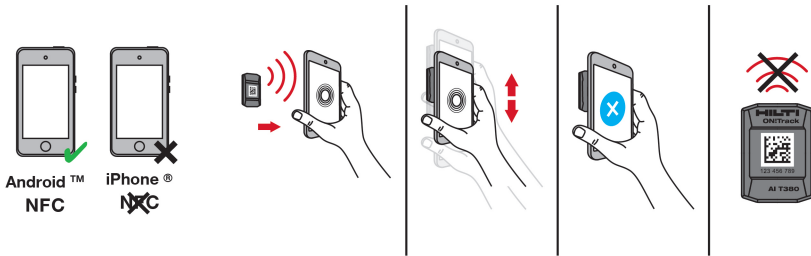
Prístroje ON!Track smart tag sú pri expedícii z výroby vypnuté a najprv sa musia aktivovať. Aktivácia funguje len s prístrojom s operačným systémom Android s funkciou NFC.

2. Pri aktivácii držte prístroj ON!Track smart tag pri zadnej strane vášho smartfónu tak, aby sa navzájom dotýkali.
3. Pohybujte prístrojom ON!Track smart tag po zadnej strane vášho smartfónu, aby ste našli NFC anténu.



Poloha NFC antény je na rôznych smartfónoch odlišná. Vyhľadajte pohybovaním prístrojom ON!Track smart tag po zadnej strane smartfónu správne miesto na aktiváciu.

4. Keď je ON!Track smart tag aktivovaný, na smartfóne sa vám zobrazí potvrdenie.



1. Spustíte aplikáciu **Hilti ON!Track** a zvolíte v menu **Deaktivácia**.



Deaktivácia funguje len s prístrojom s operačným systémom Android s funkciou NFC.

2. Pri deaktivácii držte prístroj ON!Track smart tag pri zadnej strane vášho smartfónu tak, aby sa navzájom dotýkali.
3. Pohybujte prístrojom ON!Track smart tag po zadnej strane vášho smartfónu, aby ste našli NFC anténu.



Poloha NFC antény je na rôznych smartfónoch odlišná. Vyhľadajte pohybovaním prístrojom ON!Track smart tag po zadnej strane smartfónu správne miesto na deaktiváciu.

4. Keď je ON!Track smart tag deaktivovaný, na smartfóne sa vám zobrazí potvrdenie.

7 Preprava

Pred prepravou lietadlom deaktivujte **Hilti ON!Track** smart tag AI T380.



Pri cestovaní lietadlom rešpektujte, prosím, obmedzenia pre používanie osobných elektronických prístrojov a **Bluetooth** stanovené príslušnou leteckou spoločnosťou.

8 RoHS (smernica o obmedzení používania určitých nebezpečných látok v elektrických a elektronických zariadeniach)

Pod nasledujúcim odkazom nájdete tabuľku nebezpečných látok: qr.hilti.com/r7068430.

Odkaz na tabuľku RoHS nájdete na konci tejto dokumentácie ako QR kód.

9 Likvidácia


Prístroj **Hilti ON!Track** smart tag AI T380 obsahuje batériu.

Neodhadzujte **Hilti ON!Track** smart tag AI T380 do domového odpadu, ale zlikvidujte podľa predpisov platných v danej krajine.

10 Záruka výrobcu


- Ak máte akékoľvek otázky týkajúce sa záručných podmienok, obráťte sa, prosím, na vášho lokálneho partnera spoločnosti **Hilti**.

11 Upozornenie FCC (platné v USA)/upozornenie IC (platné v Kanade)

 Tento prístroj dodržal v testoch hraničné hodnoty, ktoré sú predpísané v odseku č. 15 nariadení FCC pre digitálne prístroje triedy B. Tieto hraničné hodnoty poskytujú dostatočnú ochranu pred rušivými žiareniami aj pri inštalácii v obytných oblastiach. Prístroje tohto typu vytvárajú a používajú vysoké frekvencie a môžu spôsobiť aj vysokofrekvenčné vyžarovanie. Ak nie sú nainštalované a prevádzkované podľa pokynov, môžu tak byť príčinou rušení príjmu rádiového signálu.

Nie je však možné zaručiť, že k rušeniu nemôže dôjsť pri určitých inštaláciách. Ak tento prístroj spôsobuje rušenia príjmu rádiového alebo televízneho signálu, čo možno zistiť vypnutím a opätovným zapnutím prístroja, odporúčame používateľovi odstrániť rušenia pomocou nasledujúcich opatrení:

- Nové nastavenie alebo premiestnenie prijímacej antény.
 - Zväčšenie vzdialenosti medzi prístrojom a prijímačom.
 - Pripojenie prístroja do zásuvky elektrického obvodu, ktorý je odlišný od obvodu pre prijímač.
 - Poradte sa s vašim predajcom alebo skúseným technikom pre televízne/rádiové zariadenia.
-

 Zmeny alebo modifikácie, ktoré neboli výslovne povolené spoločnosťou **Hilti**, môžu obmedziť právo používateľa na uvedenie prístroja do prevádzky.

Toto zariadenie zodpovedá paragrafu 15 nariadení FCC a RSS-210 organizácie ISED.

Uvedenie do prevádzky podlieha nasledujúcim dvom podmienkam:

- Tento prístroj by nemal vytvárať žiadne škodlivé žiarenie.
- Prístroj musí zadržať každé žiarenie, vrátane takých žiarení, ktoré spôsobia nežiaduce operácie.







Hilti Aktiengesellschaft
Feldkircherstraße 100
9494 Schaan | Liechtenstein

AI T380 (01)

[2017]

2014/53/EU

EN ISO 12100

2011/65/EU

EN 60950-1:2006 + A11:2009 +
A1:2010 + A12:2011 + AC:2011 +
A2:2013

EN 301 489-1 V2.2.0 (Draft)

EN 301 489-3 V2.1.1 (Final Draft)

EN 301 489-17 V3.2.0 (Draft)

EN 300 328 V2.1.1

EN 300 330 V2.1.1

EN 62479:2010

Schaan, 12/2017

Paolo Luccini

Head of BA Quality and
Process-Management
BA Electric Tools & Accessories

Thomas Hillbrand

Head of BU Measuring Systems
BU Measuring Systems





Hilti Corporation
LI-9494 Schaan
Tel.: +423 234 21 11
Fax: +423 234 29 65
www.hilti.group



2164701



Hilti Connect



2182310